

**ВАЖНО!** Автономная работа **FindMe** в течение 3-х лет возможна только в зоне умеренного климата и устойчивого сигнала сотовой сети.

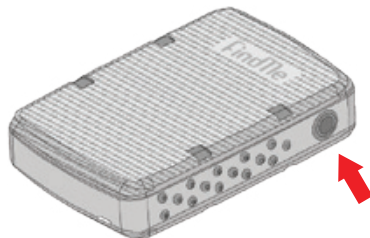
**ВАЖНО!** Включение режима поиска значительно снижает длительность автономной работы устройства. В стоимость устройства включена абонентская плата и стоимость gprs трафика оператору связи (ПАО «МТС») на территории Российской Федерации на весь срок службы. После истечения срока службы продлить обслуживание возможно у дилеров **FindMe**.

**ВАЖНО!** Самостоятельная замена источников питания **ЗАПРЕЩЕНА!**

С подробной информацией можно ознакомиться на сайте [www.911.fm](http://www.911.fm)

## Включение и регистрация устройства

1. Для включения **FindMe** нажмите и удерживайте нажатой кнопку «АСТ» в течение 1-3 секунд.



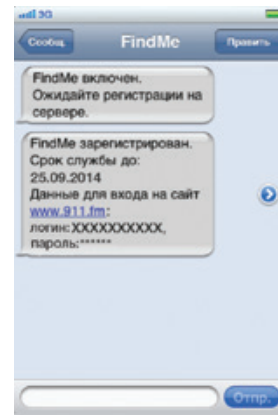
**ВАЖНО!** Управление будет осуществляться только с телефонного номера, с которого было отправлено SMS. Сервер также будет отправлять сообщения только на этот номер. Изменить телефонный номер для управления устройством можно на сайте [www.911.fm](http://www.911.fm)



2. Отправьте со своего мобильного телефона на номер, указанный на обратной стороне устройства, пустое SMS-сообщение или сообщение с желаемым индивидуальным именем, **FindMe** (например: «Мой Авто»). SMS должно быть отправлено не позднее 15 минут после нажатия кнопки «АСТ».

**ВАЖНО!** Для корректной регистрации используйте индивидуальное желаемое имя устройства длиной не более 10 символов (включая пробелы).

3. В течение 3-5 минут после отправки SMS Вы получите последовательно два сообщения.



**ВАЖНО!** Задержки в получении SMS зависят от Вашего оператора связи. Телефонный номер, указанный на обратной стороне устройства, используется только для регистрации устройства.

Если в процессе регистрации по прошествии 30 минут после отправки SMS Вы не получили ответное сообщение, повторите процесс включения и регистрации еще раз. В случае неудачной повторной попытки следует обратиться в службу технической поддержки **8-800-100-28-77**.

Существует возможность зарегистрировать несколько устройств на один телефонный номер. Информация о работе с несколькими устройствами **FindMe** приведена в подробной инструкции, доступной на сайте [www.911.fm](http://www.911.fm)

## Рекомендации по установке

При установке **FindMe** в скрытое место рекомендуется обратить внимание на то, что рядом с устройством не должно быть подвижных элементов, сильно нагревающихся деталей и предметов.

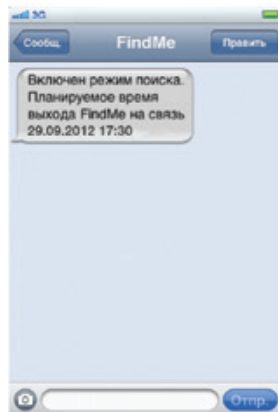
Также не рекомендуется устанавливать устройство **FindMe** логотипом к металлическим частям кузова.

**ВАЖНО!** Корректная работа устройства **FindMe** возможна только при наличии сигнала сотовой сети (ПАО «МТС») и сервиса GPRS.

Устройство влагозащищено.

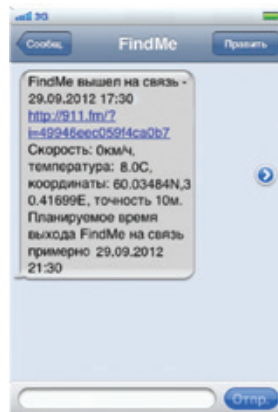
## Включение режима поиска

1. Для включения режима поиска необходимо отправить пустое SMS на номер **+7-911-770-8888**.



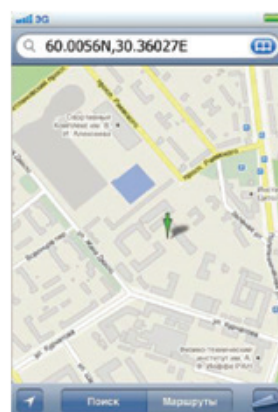
В течение 3-5 минут Вы получите сообщение о включении режима поиска и планируемом времени выхода **FindMe** на связь с сервером. Включить режим поиска также можно на сайте [www.911.fm](http://www.911.fm)

2. После того как **FindMe** выйдет на связь с сервером, Вы получите сообщение с координатами и скоростью движения объекта.



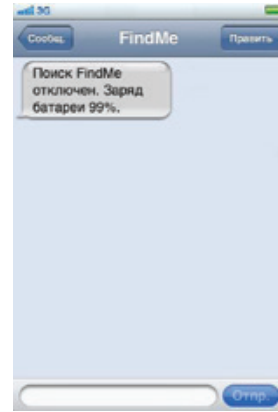
По указанному в сообщении Интернет-адресу Вы сможете посмотреть местоположение объекта на карте.

**ВНИМАНИЕ!** Если Ваш мобильный телефон не поддерживает функцию просмотра web-страниц, то всю информацию можно посмотреть на сайте [www.911.fm](http://www.911.fm)



## Выключение режима поиска

Для выключения режима поиска отправьте SMS с текстом «OFF» на номер **+7-911-770-8888**.



## Проверка состояния устройства

Для проверки состояния **FindMe** отправьте SMS с текстом «S» на номер **+7-911-770-8888**.

